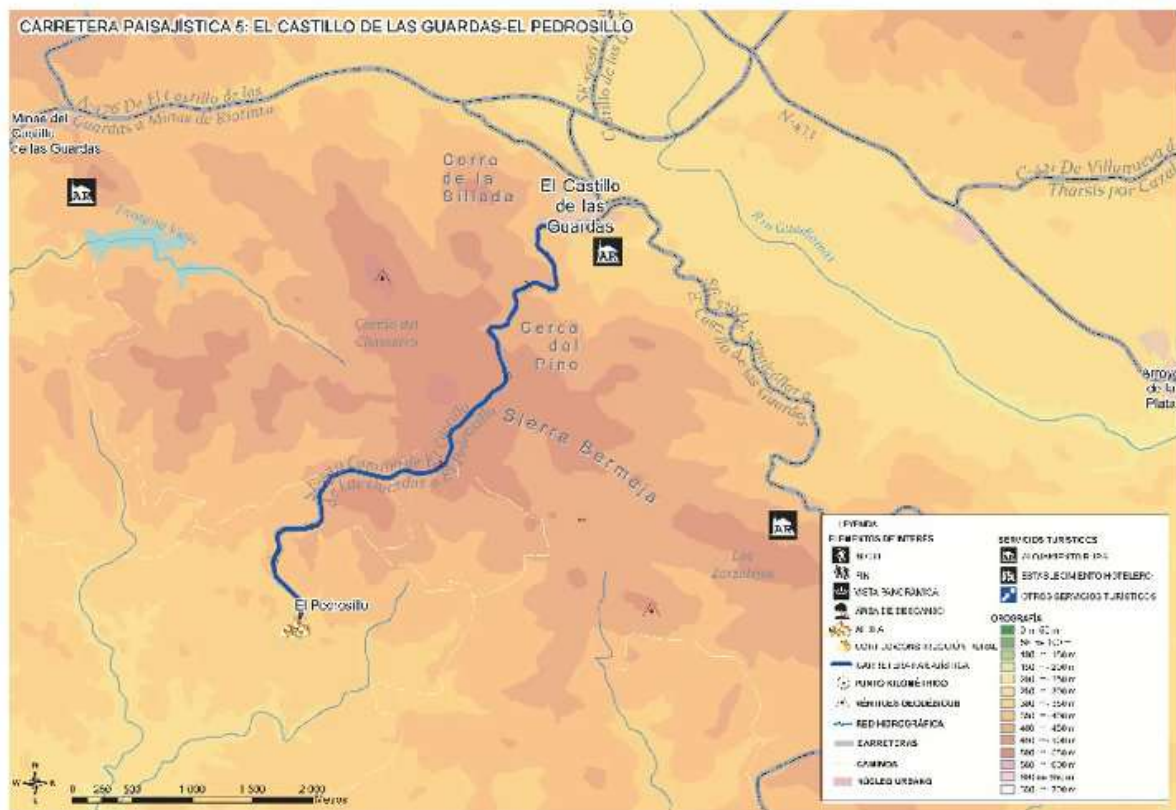


4.5 CARRETERA PAISAJÍSTICA 5 / SCENIC ROAD 5 "EL CASTILLO DE LAS GUARDAS-EL PEDROSILLO"

NOMBRE DE LA RUTA: "El Castillo de las Guardas-El Pedrosillo"

DISTANCIA: 5.6 Km

TIPO DE FIRME: Asfalto



DESCRIPCIÓN: El punto inicial para la realización de este tranquilo recorrido es el núcleo de El Castillo de las Guardas, tomando la carretera SE-539, en dirección a El Pedrosillo. La distancia entre ambos puntos es de aproximadamente 5,5 kilómetros.

Se trata de un pequeño trayecto de pocos kilómetros de recorrido, que permite disfrutar al visitante de la observación de paisajes de dehesa con fincas limitadas por los tradicionales setos de piedra. También tiene una zona de pinos y tramos de monte bajo. Desemboca la ruta por esta carretera paisajística en el Pedrosillo, un pequeño conjunto de casas rústicas.

En las cercanías del Pedrosillo discurre el arroyo del Sauce, tributario del río Crispinejo, el cual aguas abajo es represado, a la altura de Aznalcóllar, formando el embalse del Agrio (Ver Cuadro Informativo nº 20: "Embalse del Agrio"). Vemos aquí un buen ejemplo de la importancia de los cauces de arroyos y ríos como corredores ecológicos, capaces de conectar grandes extensiones de terreno, y permitiendo el mantenimiento e incluso el aumento de la biodiversidad.

TRAIL NAME: "El Castillo de las Guardas-El Pedrosillo"

DISTANCE: 5.6 km

SURFACE TYPE: Tarmac

DESCRIPTION: The starting point for this gentle route is the town of El Castillo de las Guardas, leaving by the SE-539, in the direction of El Pedrosillo. The distance between the two places is about 5.5 kilometres.

This is a short trip, not many kilometres in length, which gives the visitor a chance to see landscapes of meadows with farms marked out by the traditional stone walls. It also has a zone of pine trees and sections of scrubland. The route followed by this scenic road ends up in El Pedrosillo, a small group of rustic houses.

Near El Pedrosillo flows the stream called El Sauce, which is a tributary of the River Crispinejo; up river the river has a dam, at Aznalcóllar, to form the Agrio reservoir (See Information Box nº 20: "The Agrio Reservoir"). You are looking at a good example of the importance of the courses of streams and rivers as ecological corridors; they serve to connect large expanses of land, and make it possible to maintain and even increase the biodiversity.